

Zgłoszenie awarii
awaria@htk.net.pl

Dział sprzedaży usług
sprzedaz@htk.net.pl

Biuro Obsługi Abonenta
biuro@htk.net.pl

Sprawdź naszą ofertę na
www.htk.net.pl
lub zadzwoń do nas
(84) 53 53 000

HTK

Hrubieszowska
Telewizja Kablowa

PRAKTYCZNY PRZEWODNIK INTERNETOWY



HTK

Hrubieszowska
Telewizja Kablowa

PRAKTYCZNY PRZEWODNIK SZYBKIEGO INTERNETU



WITAM W GRONIE KLIENTÓW
HRUBIESZOWSKIEJ TELEWIZJI
KABLOWEJ!

TEN PORADNIK MA NA CELU POMÓC
W PRZYJEMNYM I BEZPIECZNYM
KORZYSTANIU Z USŁUG NASZEJ
FIRMY. PODZIELILIŚMY GO NA KILKA
CZĘŚCI:

PODSTAWY TELEKOMUNIKACJI

JAK DBAĆ O SPRZĘT?

BLASKI I CIENIE INTERNETU

SPOKOJNIE, TO TYLKO AWARIA.

PRZEZ PRAWIE STO LAT
TELEKOMUNIKACJA KOJARZYŁA
SIĘ GŁÓWNIEM Z TELEFONEM.



DZISIAJ DZIĘKI TEJ
BRANŻY MOŻNA
PRZESYŁAĆ NIE TYLKO
DŹWIĘK, ALE TAKŻE
OBRAZY, FILMY
I INNE DANE.

WSZYSTKO DZIĘKI
ROZWOJOWI DWÓCH
TECHNOLOGII - RADIA
I ŚWIATŁOWODU.



ZACZNIEMY OD RADIA.

TO TECHNOLOGIA PRAWIE TAK
STARA, JAK TELEFON. POZWALA
PRZESYŁAĆ IMPULSY BEZ
UŻYCIA KABLI.

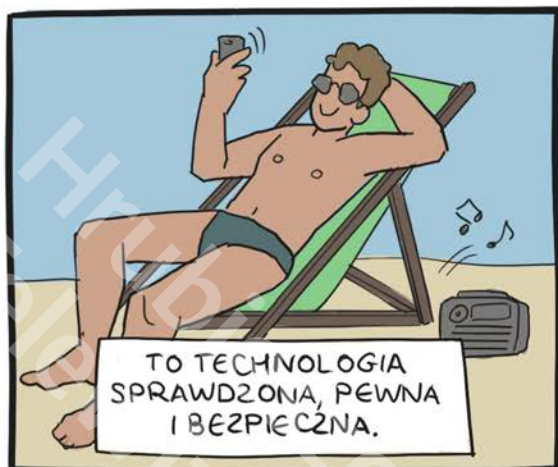


KIEDYŚ BYŁO TYLKO
DŹWIĘK, DZISIAJ MOŻEMY
WYSYŁAĆ TAKŻE TEKST
CZY OBRAZ.

TECHNOLOGII RADIOWEJ UŻY WAMY
W TELEFONACH KOMÓRKOWYCH ORAZ
W DOMOWYCH ROUTERACH WIFI.



DOBRE
SKONFIGUROWANA
TRANSMISJA
RADIOWA POZWAŁA
UZYSKAĆ DUŻĄ
PRĘDKOŚĆ DANYCH.
RADIO JEST Z NAMI
OD PONAD STU LAT.



TO TECHNOLOGIA
SPRAWDZONA, PEWNA
I BEZPIECZNA.

RADIO DZIAŁA W OPARCIU O RÓŻNE
CZĘSTOTLIWOŚCI. NIKTÓRE PRZENIKAJĄ
PRZEZ PRZEDMIOTY, NP. SYGNAŁ TELEFONU
KOMÓRKOWEGO PRZENIKA PRZEZ ŚCIANY.



INNE NIE POTRAFIĄ PRZENIKAĆ PRZEZ PRZEDMIOTY, URZĄDZENIA MUSZĄ SIĘ NAWZAJEM „WIDZIEĆ”.



ZALETY RADIA TO SZYBKI MONTAŻ I NISKI KOSZT, BO NIE TRZEBA KOPAĆ W ZIEMI.



WYMIANA URZĄDZEŃ W PRZYPADKU AWARII RADIA JEST TĘŻ ZNACZNIE SZYBSZA, NIŻ PRZY AWARII KABLA.

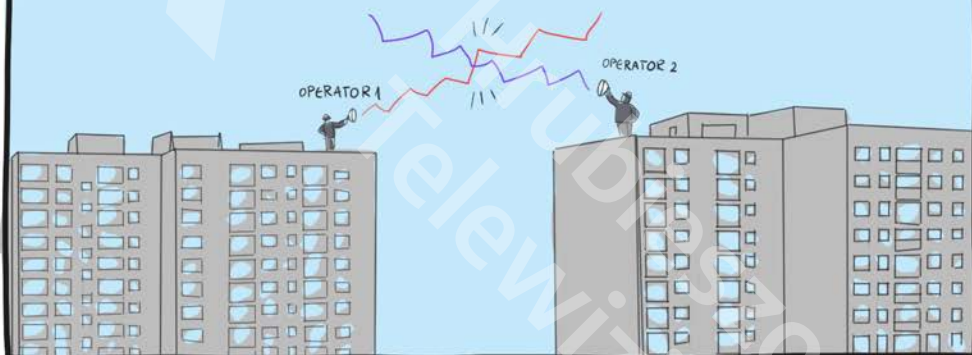


SĄ TEŻ WADY.

CHOCIAŻ RADIO POTRAFI DAĆ
OGROMNE PRĘDKOŚCI INTERNETU, TO
KAŻDE URZĄDZENIE MA GRANICĘ, PO
PRZEKROCZENIU KTÓRYCH TRZEBA JE
WYMIENIĆ NA LEPSZE.



MALI OPERATORZY UŻYWAJĄ BEZPŁATNEGO PASMA RADIOWEGO.
NIESTETY CZĘSTO SIĘ ZAGĘSZAJĄ, A TO ŹLE WPŁYWA NA
PRĘDKOŚĆ INTERNETU.



MOŻNA ZAREZERWOWAĆ PASMO RADIOWE
TYLKO DLA SIEBIE, ALE TRZEBA ZA TO PŁAĆ
URZĘDOWI KOMUNIKACJI ELEKTRONICZNEJ.

HTK TAK ROBI, ŻEBY
MIEĆ PEWNOŚĆ
SZYBKIEGO INTERNETU.



OPOWIEDZMY, CZYM
JEST ŚWIĄTŁOWÓD.



NAZWA MOŻE MYLIĆ, ALE
NIE SPRZEDAJEMY ŚWIĄTŁA
ANI WODY.

DAWNIEJ INFORMACJE
PRZESYŁANO KABLAMI
METALOWYMI.

NADAŁ TAK JEST, ALE NA
WIĘKSZYCH ODLEGŁOŚCIACH
TO DZIAŁA SŁABO.

100 MBPS

40 MBPS

12 MBPS

UMOWA
INTERNET
100 MBPS

SZUKANO CZEGOŚ
LEPSZEGO

PONAD 100 LAT TEMU
ALBERT EINSTEIN ODKRYŁ,
ŻE NIC NIE MOŻE BYĆ
SZYBSZE OD ŚWIĄTŁA.



ALE JAK WYKORZYSTAĆ
ŚWIĄTŁO, SKORO ZWYKŁA
CHMURA MOŻE JE
ZATRZYMAĆ?



NAUKOWCY
WYMYŚLIŁI SPOŚOB!

ZAMKNĘLI ŚWIATŁO
W SZKLANYM WŁÓKNIE
OWINIĘTYM OSTONKĄ.

TO NIE JEST
ZWYKŁE ŚWIATŁO,
ALE LASER

(LASER TĘŻ JA
WYMYŚLIŁEM)

ŚWIATŁO WŁÓD NIE MA
METALU, WIĘC JEST LEKKI

NIE POWODUJE ZWARĆ
I PRZEPIĘĆ JAK KABELE
ELEKTRYCZNE, WIĘC JEST
BEZPIECZNIEJSZY

ŚWIĄTŁOWODEM
MOŻNA PRZESŁAĆ
NIESKOŃCZONĄ
ILOŚĆ DANYCH, ALE
MATEŻ WADY.

NIE JEST MASYWNY, WIĘC
ŁATWIEJ GO ZŁAMAĆ.



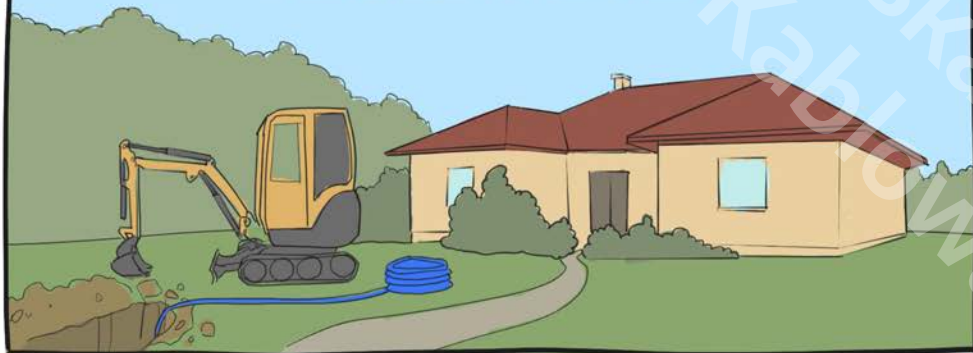
WŁÓKNA ŚWIĄTŁOWODU
SĄ MAŁE JAK IGŁY, WIĘC
OSTROŻNIE!



NIE PRÓBUJ ZAGLĄDAĆ DO
PRZECIĘTEGO ŚWIĄTŁOWODU.
LASER MOŻE USZKODZIĆ WZROK.



BUDOWA ŚWIĄTŁOWODU JEST DŁUGA I DROGA, A NAPRAWA
AWARII WYMAGA SPECJALISTÓW, JEDNAK TO NAJLEPSZE, CO
WYMYŚLONO W TELEKOMUNIKACJI.



INTERNET W DOMU
ZAPEWNIĄ MODEM.



MODEM ↗

JEST TO URZĄDZENIE
ELEKTRONICZNE I MA
PEWNE WYMAGANIA.



ROUTER
↓



URZĄDZENIE POWINNO BYĆ
PODŁĄCZONE DO PRĄDU
W SUCHYM MIEJSCU.



SAM MODEM I ROUTER TROCHĘ
SIĘ NAGRZEWA, WIĘC LEPIEJ,
ŻEBY NIE LEŻAŁ NA PIECU, BO
SIĘ PRZEGRZEJE.



CIEPŁY MODEM I ROUTER
PRZYCIĄGA KOTY. HTK KOCHA
WSZYSTKIE KOTY ALE LEPIEJ,
ŻEBY NIE LEŻAŁY NA SPRZĘCIE
ELEKTRONICZNYM.



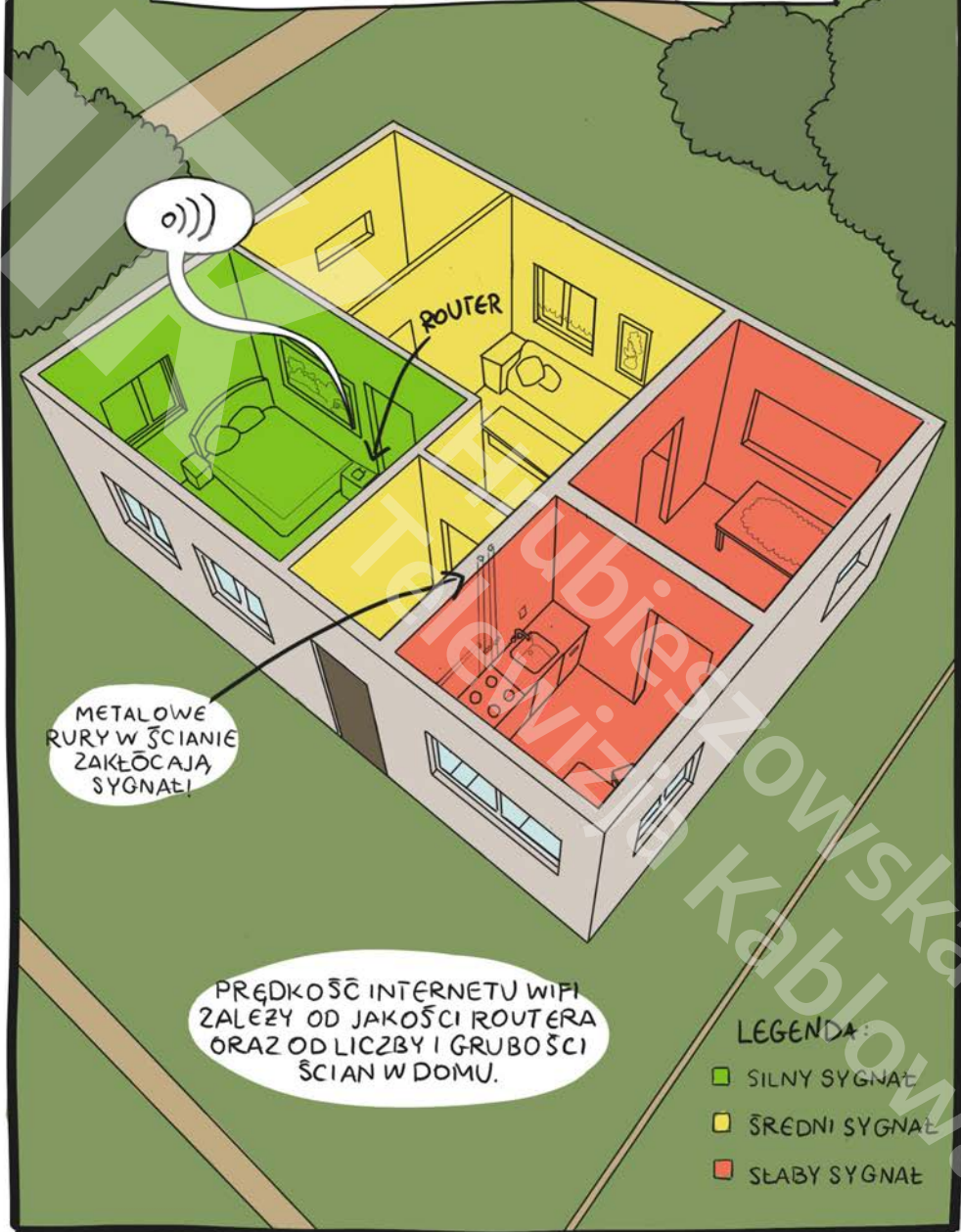
URZĄDZENIOM MOŻE
SZKODZIĆ TĘŻ DUŻE
ZAPYLENIE.

BLASKI I CIENIE INTERNETU





OD CZEGO ZALEŻY PRĘDKOŚĆ WIFI W TWOIM DOMU?

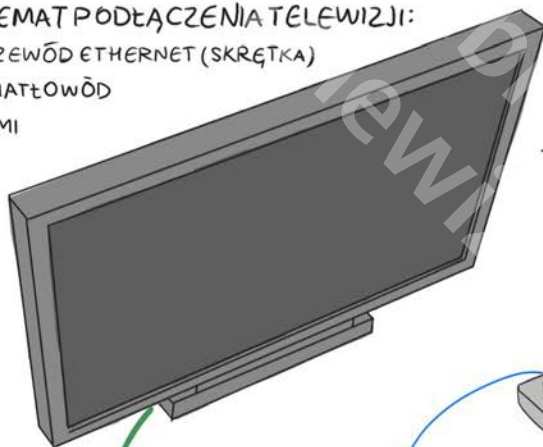


PRĘDKOŚĆ INTERNETU NAJLEPIEJ SPRAWDZIĆ NA URZĄDZENIU POŁĄCZONYM KABLEM Z MODEMEM LUB ROUTEREM NA OFICJALNEJ STRONIE UKE.



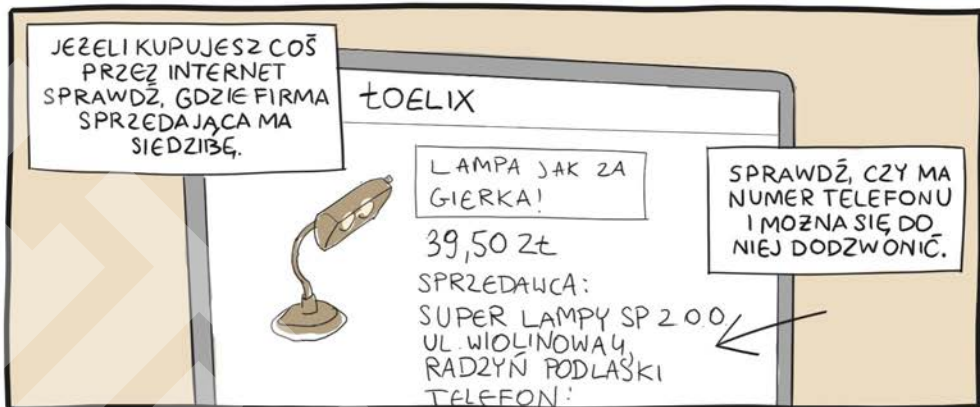
SCHEMAT PODŁĄCZENIA TELEWIZJI:

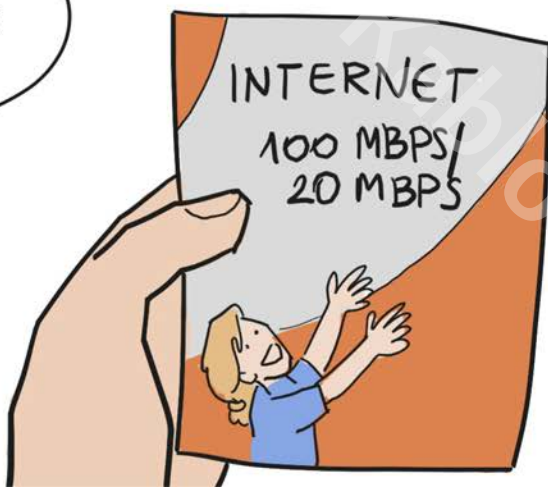
- PRZEWÓD ETHERNET (SKRĘTKA)
- ŚWIATŁOWÓD
- HDMI



KĄDZY DEKODER TELEWIZJI IP MUSI BYĆ PODŁĄCZONY DO PRĄDU, INTERNETU ORAZ TELEWIZORA

WSZYSTKIE URZĄDZENIA MUSZĄ BYĆ PODŁĄCZONE DO PRĄDU!





TO WYNIKA Z ROZSADKU.
DAM PRZYKŁAD.

KIEDY WCHODZISZ NA STRONĘ
HTK.NET.PL WYSYŁASZ PRZEZ
INTERNET TYLKO NAZWĘ
STRONY, A W ODPOWIEDZI NASZ
SERWER WYSYŁA TEKSTY,
ZDJĘCIA, FILMY, DOKUMENTY,
UMOWY ITD.

WIĘKSZOŚĆ DANYCH
PŁYNIE Z INTERNETU DO
CIEBIE. TY TYLKO
WYSYŁASZ NAZWY STRON
ALBO INFORMACJE W CO
KLIKASZ.



ALE JA POTRZĘBUJĘ
INTERNETU DO URZĘDU GMINY,
GDZIE JEST SERWER ZE
STRONĄ INTERNETOWĄ GMINY.

MOŻEMY ZROBIĆ ŁĄCZĄ
Z RÓWNYM WYSYŁANIEM
I DOSYŁEM.

ALE JAK PADNIE PRĄD
W URZĘDZIE ALBO NA
KOMPUTER KTOŚ WYLEJE
KAWĘ, TO MIESZKAŃCY NIE
DOSTANĄ SIĘ NA STRONĘ
GMINY.

AAA!



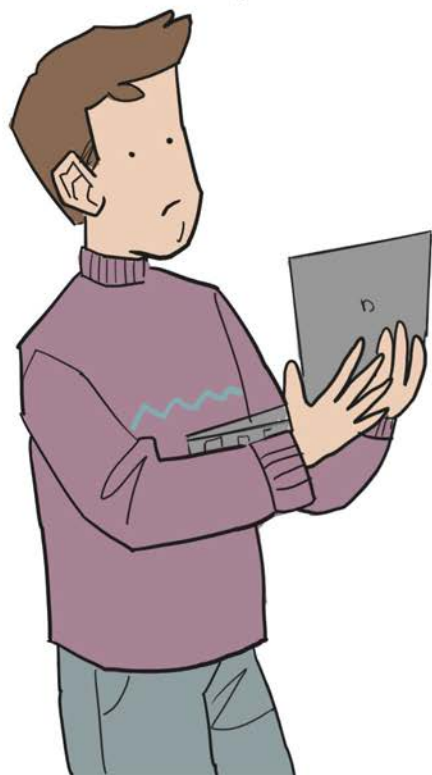


TO CO ZROBIĆ?

LĘPIEJ WAŻNE DANE TAKIE, JAK
SERWERY URZĘDÓW I FIRM
TRZYMAĆ W PROFESJONALNYM
CENTRUM KOL OKACYJNYM.

PRZECIEŻ NIE BĘDĘ
WIÓZŁ KOMPUTERA
DO LUBLINA!

NIE MUSISZ, HTK MA WŁASNE
PROFESJONALNE CENTRUM
DANYCH W HRUBIESZOWIE
I ZABEZPIECZY TWOJE
URZĄDZENIE.





SPOKOJNIE, TO TYLKO AWARIA



JEŚLI TO NIE POMOŻE ZGŁOŚ
AWARIĘ, NAJLEPIEJ MAILEM:
BIURO@HTK.NET.PL, JEŚLI
INTERNET NIE DZIAŁA ZADZWOŃ
NA INFOLINIĘ 84 5353000

JEŚLI NIE MOŻESZ SIĘ DODZWOŃ
ZACHOWAJ CIERPLIWOŚĆ, PEWNE
ROZMAWIAMY Z TWOIM SĄSIĄDEM.

PROBLEMY MOŻNA TEŻ ZGŁASZAĆ
W WIADOMOŚCIACH PRYWATNYCH
NA FACEBOOKU HTK.



HTK MONITORUJE SIĘ 24
GODZINY NA DOBĘ, WIDZIMY, CO
SIĘ DZIEJE W SIECI I NAPRAWIAMY
PROBLEMY JAK NAJSZYBCIEJ.

NAJCZĘSTSZĄ PRZYCZYNĄ AWARII
JĘST USZKODZENIE KABLA.

UWAŻAJ PAN, TO
SŁUPEK ZE
ŚWIATŁOWODEM!



JEŻELI WIDZISZ, ŻE KTOŚ USZKODZIŁ
NASZĄ SIĘĆ ZGŁOŚ TO DO NAS-
SZYBCIEJ NAPRAWIMY USTERKĘ.

JEŻELI JESTEŚ OSOBĄ
ZADOWOLONĄ Z NASZYCH
USŁUG POWIEDZ TO NAM.
NASI PRACOWNICY BĘDĄ
MIELI LEPSZY DZIEŃ JAK
ZOBACZA, ŻE ICH PRACA
PRZYNOŚI EFEKTY.

:)